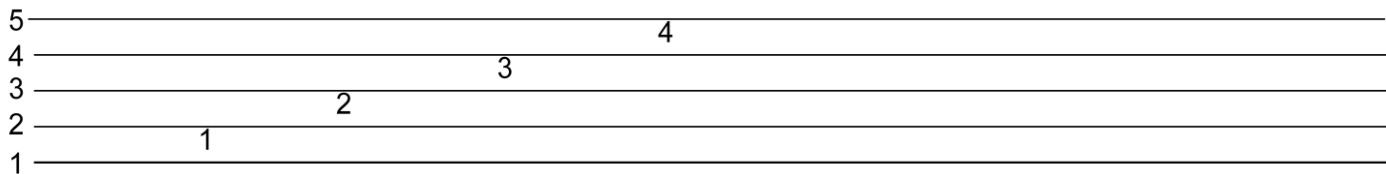


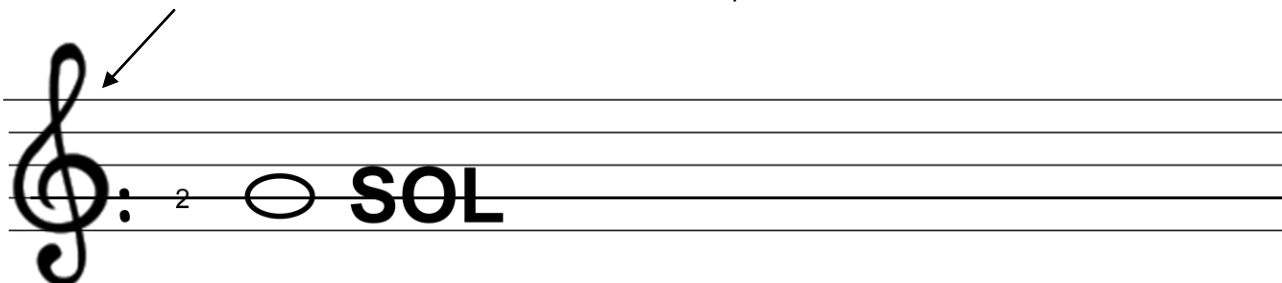
MUSICA UD NOTAZIONE

IL PENTAGRAMMA è il rigo musicale su cui si scrivono e si leggono le note, è formato da **5 linee** e **4 spazi**. Le linee e gli spazi del pentagramma si contano generalmente dal basso

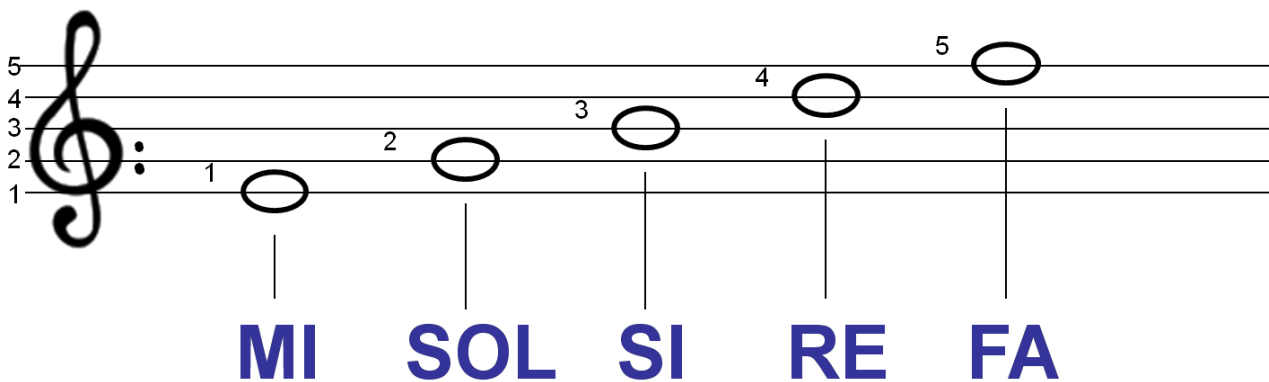


Per posizionare le note, all'inizio di ogni pentagramma si usano dei simboli o segni a cui si dà il nome di **CHIAVE**

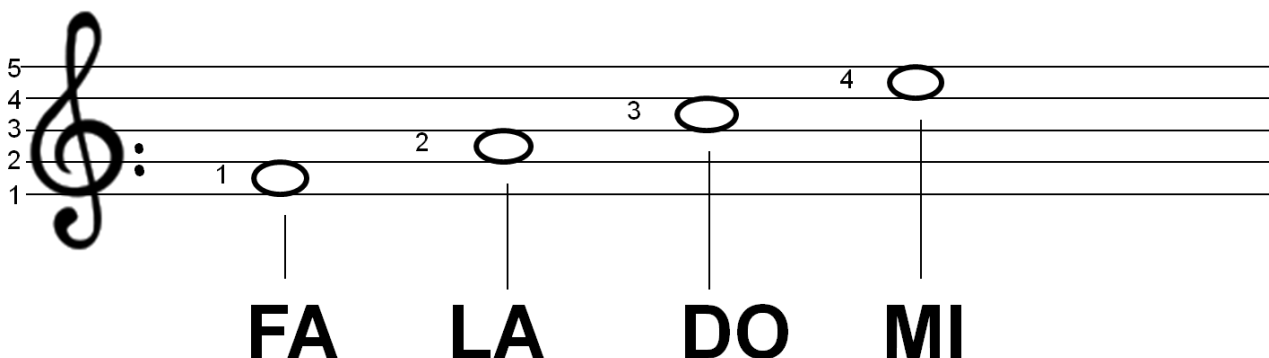
LA CHIAVE DI VIOLINO o **CHIAVE DI SOL** indica la posizione della nota SOL sulla seconda linea



Le note sulle linee sono 5: **MI SOL SI RE FA**



Le note negli spazi sono : **FA LA DO MI**



Per formare la scala musicale le note si succedono nel pentagramma dal basso verso l'altro, passando da una linea ad uno spazio, come se si salissero dei veri e propri gradini.

La scala fondamentale è la scala di DO ed è formata dalle note: **DO RE MI FA SOL LA SI**

La nota DO e la nota RE si trovano fuori dal pentagramma, come se fossero posizionate su una linea immaginaria (DO con il taglio in testa) e nello spazio (RE) subito sotto la prima linea (MI).

