

SEMINARIO SULLA STRUTTURA ORGANIZZATIVA

9/09/08

- INTRODUZIONE
- PROPOSTA SUI COMPITI E GLI OBIETTIVI DA RAGGIUNGERE
- ANALISI DELLO STATO DELL'ARTE
- BRAIN STORMING IN PICCOLI GRUPPI
- CONDIVISIONE (IN PLENARIA) DEI PROBLEMI E DEI PUNTIDI VISTA EMERSI E RINEGOZIAZIONE DEI COMPITI DA AFFRONTARE NELLA SECONDA SESSIONE

COMPITI

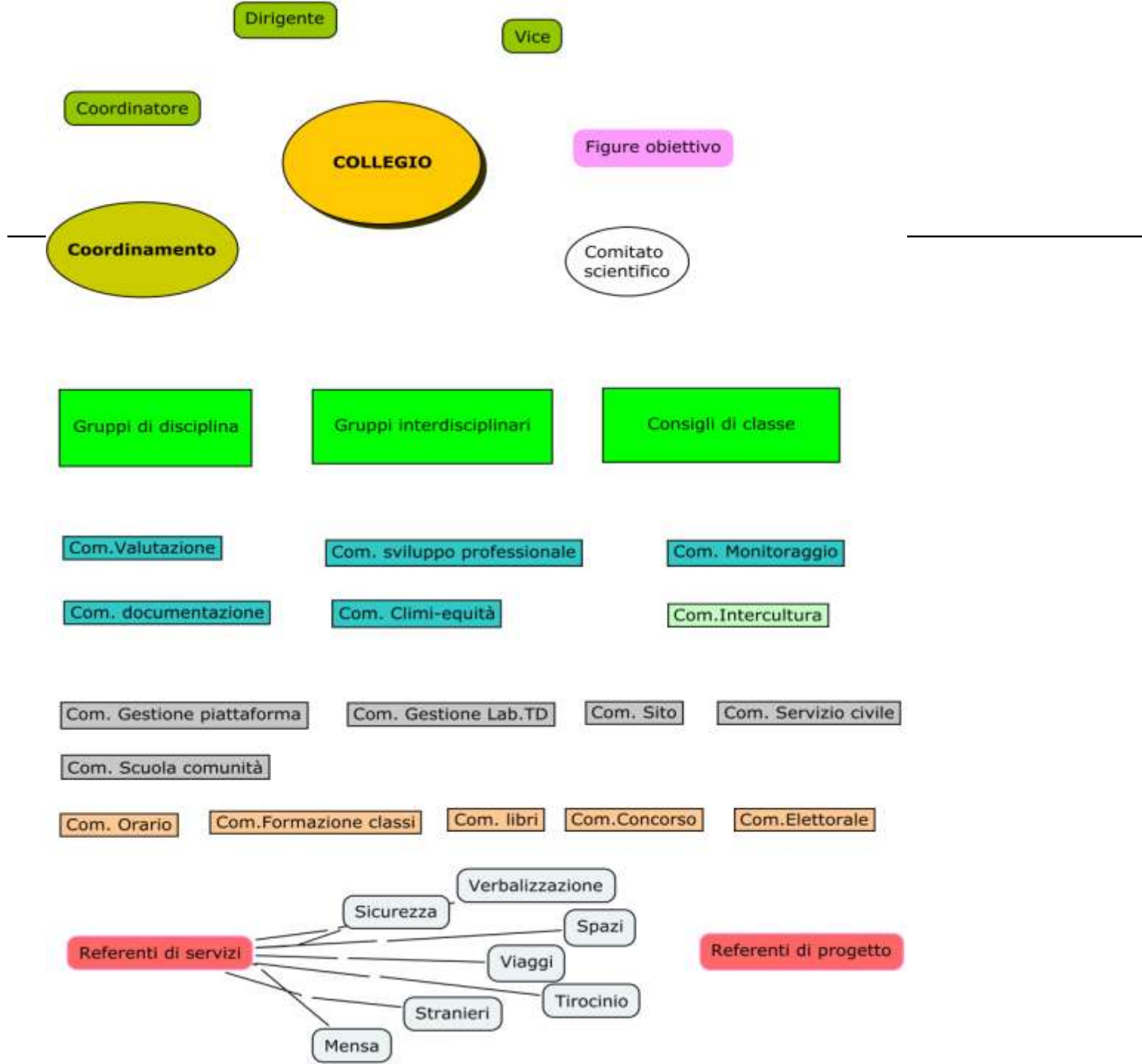
- AGGIORNAMENTO DELLA STRUTTURA
- RIDEFINIZIONE DEI CRITERI PER COSTRUIRE LA COMPOSIZIONE DEI GRUPPI DI LAVORO (OLTRE QUELLI ISTITUZIONALI) E PER ASSEGNARE GLI INCARICHI
- RIDEFINIZIONE DEI COMPITI DELLE SINGOLE UNITA' DI LAVORO
- RIDEFINIZIONE E DEI COMPITI DEI COORDINATORI
- IDENTIFICAZIONE DEL "PESO RELATIVO" DI CIASCUN NUCLEO DI LAVORO
- IDENTIFICAZIONE DELLE RELAZIONI RECIPROCHE TRA UNITA' DI LAVORO
- IDENTIFICAZIONE DEL RAPPORTO TRA LAVORO IN PRESENZA E LAVORO ON LINE, SECONDO LE DIVERSE ESIGENZE

CRITERI PER GUIDARE LA COMPOSIZIONE DELLE COMMISSIONI E L'ASSEGNAZIONE DEGLI INCARICHI INDIVIDUALI

- EQUILIBRARE TRE OBIETTIVI:
 - EQUITA' NEL DISTRIBUIRE I CARICHI DI LAVORO
 - VALORIZZAZIONE PIENA DELLE COMPETENZE DISPONIBILI
 - POSSIBILITA' DI CRESCITA PER TUTTI
- SEGUIRE UN PRINCIPIO GUIDA:
 - LA PARTECIPAZIONE AD UN GRUPPO DI LAVORO NON SI IDENTIFICA NE' SI ESAURISCE CON LA PRESENZA AGLI INCONTRI, MA IMPLICA L'ASSUNZIONE DI SUBINCARICHI INDIVIDUALI

CITERI PER L'ORGANIZZAZIONE DEL LAVORO

- UN GRUPPO DI LAVORO SI PUO' DEFINIRE TALE SOLO QUANDO DECLINA CON CHIAREZZA E PRECISIONE I PROPRI OBIETTIVI E LE MODALITA' PER RAGGIUNGERLI
- IL CONFRONTO DI OPINIONI NEI GRUPPI E' FINALIZZATO ESCLUSIVAMENTE ALL'AZIONE (*scongiurare la distinzione tra chi discute e chi agisce*)



Individuo
con responsabilità
sovraordinate

Organo collegiale

Commissione a forte complessità progettuale e operativa,
con funzioni centrali rispetto al "Progetto",
non direttamente in relazione con l'azione formativa

Gruppo direttamente orientato alla *progettazione*,
alla messa in atto
e alla *valutazione* degli esiti formativi

Commissione a forte complessità progettuale e operativa,
con funzioni centrali rispetto al "Progetto",
in relazione diretta con l'azione formativa

Commissione con funzioni gestionali complesse

Commissione con funzioni di servizio a prevalente contenuto operativo