



Ministero dell'Istruzione,  
Università e Ricerca

## Istituto Onnicomprensivo annesso al Convitto Nazionale "C. Colombo"

Scuola secondaria di I grado "don Milani"

Segreteria: Via Dino Bellucci, 4 - 16124 Genova; tel. 010.2512421 - fax 010.2512408

Scuola: Giardini Rosina, 1 - 16124 Genova; tel. 010.2512660

e-mail: [gevc010002@istruzione.it](mailto:gevc010002@istruzione.it) - Codice Fiscale: 95063860100

sito: <http://www.convittocolombo.gov.it>



Progetto 10.8.1.A3- FESR-PON- LI-2015-130 – *Laboratori@mo*

**CUP N. H39J15007200007**

Prot. 5327/P02

Genova, 7 giugno 2016

Oggetto: Progetto Pon Fesr codice: "10.8.1. A3 - FESRPON-LI -2015 -130 "

Il progetto prevede la realizzazione di tre ambienti distinti:

- due spazi alternativi per l'apprendimento
  - un laboratorio informatico, posto al piano ingresso
  - un'aula di scienze, posta al piano terra
- una postazione informatica per l'accesso dell'utenza e del personale ai servizi digitali della scuola posta al piano ingresso

Nel seguito vengono dettagliati gli interventi previsti per ciascun modulo.

**Tipo modulo:** spazi alternativi per l'apprendimento

**Titolo modulo:** Laboratorinfo

**Descrizione modulo:** l'attuale laboratorio informatico (segnalato nella pianta in allegato come INFO2) utilizzato dalle 12 classi della scuola don Milani verrà dotato di nuove attrezzature, in sostituzione di quelle presenti, ormai obsolete.

Si prevede la realizzazione di alcune postazioni con pc per lavori individuali e/o a piccoli gruppi, e l'installazione di schermo (smart tv) per la visione collettiva.

Verrà acquistato un software di editing video, da utilizzare per la realizzazione da parte degli studenti di progetti didattici.

**Tipo modulo:** spazi alternativi per l'apprendimento

**Titolo modulo:** Laboratorienze

**Descrizione modulo:** si prevede di dotare di alcune strumentazioni tecnologiche il laboratorio di scienze. In particolare è prevista la realizzazione di una postazione dotata di pc, microscopio con fotocamera usb e schermo (smart tv) per la visione collettiva.

**Titolo modulo:** postazione informatica per l'utenza

**Descrizione modulo:** si prevede di realizzare una postazione per l'accesso ai servizi digitali della scuola; verrà collocata nell'atrio della scuola don Milani e sarà a disposizione dei genitori di tutti gli alunni in particolare per fruire di servizi quali accesso al registro elettronico, consultazione di materiali online. Sono stati scelti pc laptop che consentano una maggiore versatilità nella collocazione.

Verrà inoltre collocato uno schermo a muro (smart tv) allo scopo di visualizzare avvisi, informazioni utili all'utenza e materiali relativi alle attività svolte all'interno della scuola.

Nelle tabelle seguenti, le specifiche tecniche sono da ritenersi indicative di valori minimi. Si inseriscono in allegato

	Fornitura	Descrizione	Specifiche tecniche	Q.tà	Importo unitario previsto (€)	Importo totale previsto (€)
Laboratorinfo	PC Desktop (PC fisso)	Pc fisso s.o. windows 7 o windows 10 comprensivo di: - tastiera qwerty con filo - mouse ottico con filo - monitor 21,5 pollici	<i>Processore:</i> Intel Core i5 <i>Memoria RAM:</i> 8 GB <i>HD:</i> 1000 GB <i>Memoria video:</i> 2 GB <i>Connettività:</i> Ethernet <i>Interfacce:</i> 2 porte USB 2.0 e 2 porte USB 3.0 <i>Unità ottica:</i> masterizzatore DVD±R/RW	20	775	15.500
	Schermi interattivi e non	schermo 50 pollici smart tv comprensivo di staffa e montaggio	<i>Formato dello schermo:</i> 16:9 <i>Risoluzione:</i> 1920 x 1080 HxV <i>Connettività:</i> Ethernet e wireless <i>Interfacce:</i> porta USB	1	690	690
	PC Laptop (Notebook)	Notebook s.o. windows 7 o windows 10	<i>Processore:</i> Intel Core i3 o i5 <i>Memoria RAM:</i> 4 GB <i>HD:</i> 500 GB <i>Memoria video:</i> 2 GB <i>Connettività:</i> Ethernet e wireless <i>Interfacce:</i> 1 porte USB 2.0 e 1 porte USB 3.0 <i>Dimensioni dello schermo:</i> 15 pollici	2	550	1100
	Altri software indispensabili per l'utilizzo didattico ottimale delle apparecchiature	Programmi editing video: Pinnacle Studio 19 Ultimate Edu License per windows		15	46,36	695,40
	<b>totale</b>					<b>17.985,4</b>

	Fornitura	Descrizione	Specifiche tecniche	Q.tà	Importo unitario previsto (€)	Importo totale previsto (€)
Laboratorienze	PC desktop (PC fisso)	Pc fisso s.o. windows 7 o windows 10 comprensivo di: - tastiera qwerty con filo - mouse ottico con filo monitor 21,5 pollici	<i>Processore:</i> Intel Core i5 <i>Memoria RAM:</i> 8 GB <i>HD:</i> 1000 GB <i>Memoria video:</i> 2 GB <i>Connettività:</i> Ethernet <i>Interfacce:</i> 2 porte USB 2.0 e 2 porte USB 3.0 <i>Unità ottica:</i> masterizzatore DVD±R/RW	1	775	775
	PC Laptop (Notebook)	Notebook s.o. windows 7 o windows 10	<i>Processore:</i> Intel Core i3 o i5 <i>Memoria RAM:</i> 4 GB <i>HD:</i> 500 GB <i>Memoria video:</i> 2 GB <i>Connettività:</i> Ethernet e wireless <i>Interfacce:</i> 1 porte USB 2.0 e 1 porte USB 3.0 <i>Dimensioni dello schermo:</i> 15 pollici	1	550	550
	Microscopio usb	Microscopio ottico con fotocamera usb	<i>Interfacce:</i> uscita USB 2.0 800x800 pixel <i>Obiettivi DIN acromatici:</i> 4X, 10X, 40X (S), 100X (S, Oil) <i>Software:</i> Motic Educator	1	550	550
	<b>totale</b>					<b>1.875</b>

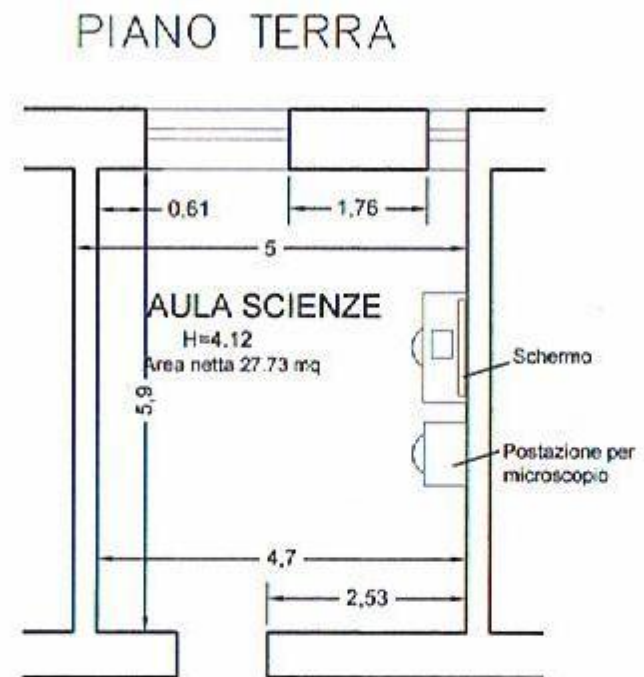
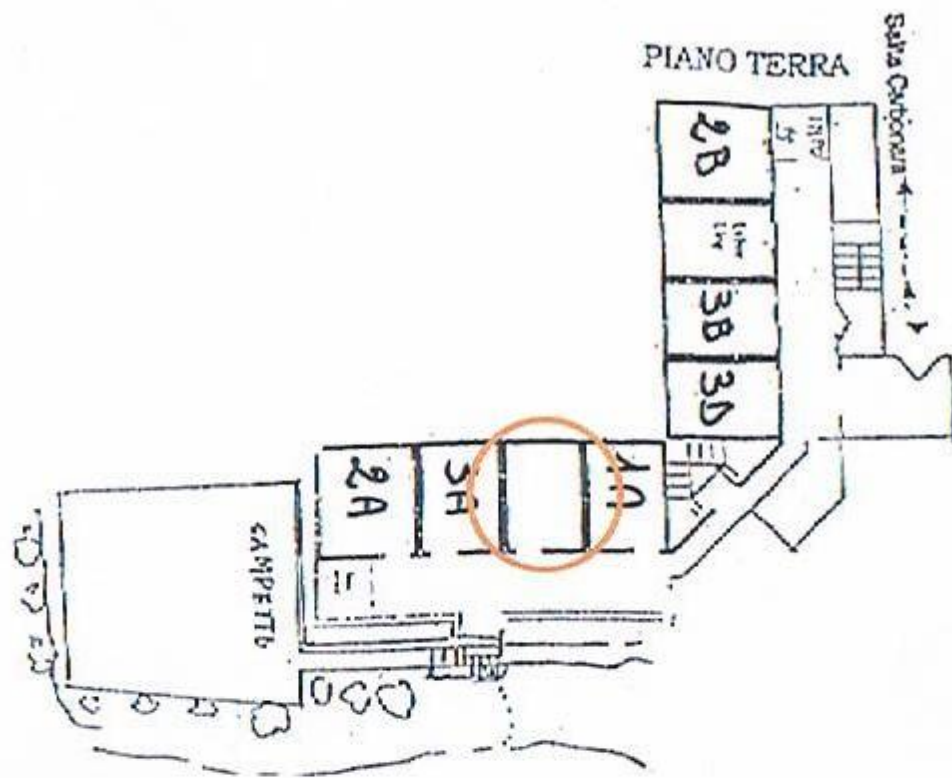
	<b>Fornitura</b>	<b>Descrizione</b>	<b>Specifiche tecniche</b>	<b>Q.tà</b>	<b>Importo unitario previsto (€)</b>	<b>Importo totale previsto (€)</b>
<b>Postazione informatica per l'utenza</b>	Schermi interattivi e non	schermo 50 pollici smart tv comprensivo di staffa e montaggio	<i>Formato dello schermo: 16:9</i> <i>Risoluzione: 1920 x 1080 HxV</i> <i>Connettività: Ethernet e wireless</i> <i>Interfacce: porta USB</i>	1	690	690
	PC Laptop (Notebook)	Notebook con s.o. windows 7 o windows 10	<i>Processore: Intel Core i3 o i5</i> <i>Memoria RAM: 4 GB</i> <i>HD: 500 GB</i> <i>Memoria video: 2 GB</i> <i>Connettività: Ethernet e wireless</i> <i>Interfacce: 1 porte USB 2.0 e 1 porte USB 3.0</i> <i>Dimensioni dello schermo:15 pollici</i>	2	550	1.100
	<b>totale</b>					<b>1790</b>

A fronte di un finanziamento previsto di 22.000 €, la spesa prevista per l'allestimento degli spazi descritti è di 20.954,60 €

**IL PROGETTISTA - Paolo Cortigiani**  
(cfr. decreto di incarico del 27/04/2016 Prot. 3682/P02),  
Firma autografa sostituita a mezzo stampa  
ai sensi dell'art 3 comma 2 del D.Lgs. n. 39/1993

# Allegati

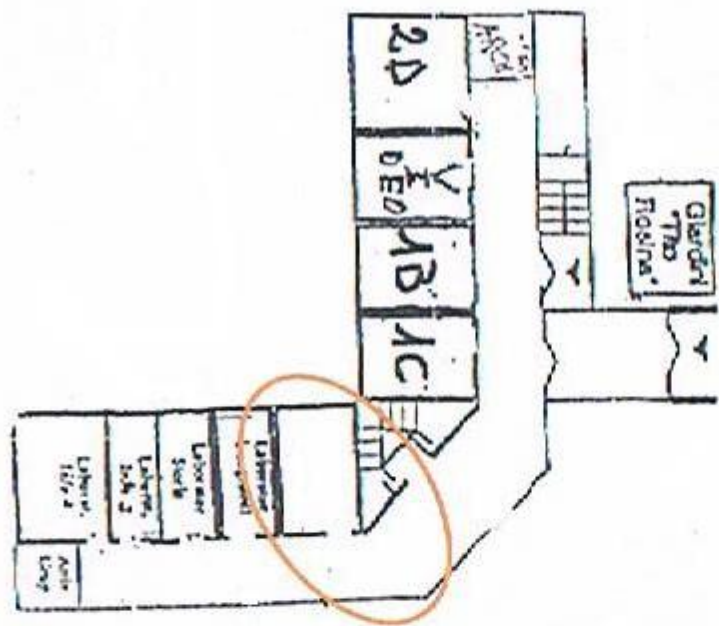
- pianta dei locali del piano ingresso
- pianta dei locali del piano terra



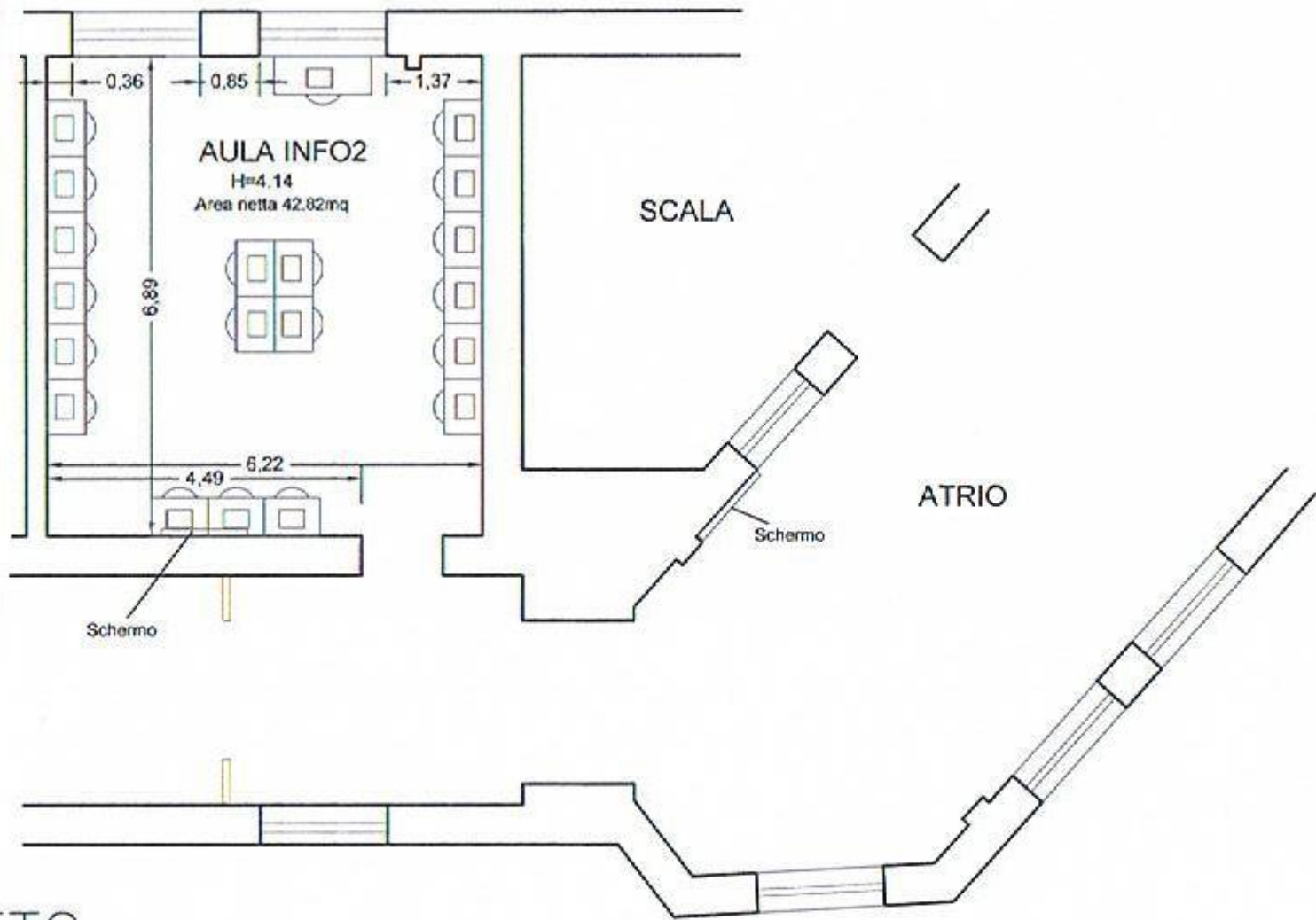
STATO DI PROGETTO



PIANO INGRESSO



PIANO INGRESSO



STATO DI PROGETTO

